



**ELEGANTE**  
**RESISTENTE**  
**FUERTE**  
**CONFIABLE**



CAT® PHONES 

FEBRERO 2021

# ¿PORQUE CAT® PHONES?

CAT® PHONES



## REGRESO SEGURO AL TRABAJO:

Celulares fácil de desinfectar y con funcionalidad de detección de temperatura térmica. Orgullosos de poder ayudar a personas y organizaciones a retornar al trabajo de forma segura



## LÍDERES EN EL SEGMENTO DE CELULARES RESISTENTES:

Portafolio de dispositivos innovadores con gran conocimiento y visión de las demandas en la tecnología



PROUD TO BE  
**RUGGEDIZED  
MANUFACTURER  
OF THE YEAR 2020**

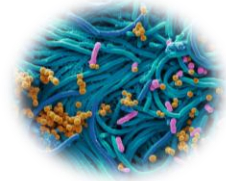
## SEGMENTO EN CRECIMIENTO EN LA INDUSTRIA MÓVIL:

Oportunidad en canal empresarial y de consumo masivo



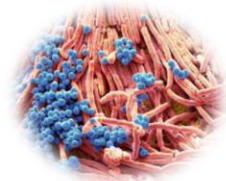


# LOS DISPOSITIVOS MÓVILES ESTÁN CARGADOS CON BACTERIAS



Las bacterias en la superficie de un dispositivo móvil en promedio son hasta **20 veces más que el asiento de un inodoro**<sup>1</sup>

En comparación con otras superficies



**Superficie de un dispositivo móvil**<sup>2</sup>: **25,127 in<sup>2</sup>**

Perilla de la puerta: **8,643 in<sup>2</sup>**

Datafono: **4,500 in<sup>2</sup>**

Recipiente de comida de la mascota: **2,110 in<sup>2</sup>**

Mesón de la cocina: **1,736 in<sup>2</sup>**

Asiento de un inodoro: **1,201 in<sup>2</sup>**



1. LIQUIDNANO™ Mobile steri-wipe

2. [State Food Safety](#)

# HIGIENE: UNA PRIORIDAD

DISEÑADOS PARA SER DESINFECTADOS  
FÁCILMENTE



## 100% SUMERGIBLE

*Sumergibles en agua  
con jabón y/u otros  
desinfectantes.  
Certificación IP68*

## RESISTENTE AL CLORO

*A prueba de  
blanqueo con cloro  
por 3000 ciclos*

## RESISTENTE A QUÍMICOS

*A prueba de abrasión  
con alcohol por 100  
ciclos*

CAT® PHONES



Las superficies de los celulares y otros dispositivos, permiten que los virus sean transmitibles hasta 72 horas (se desconoce del corona virus pero se espera similar)<sup>1</sup>

Por lo general, tocamos nuestro celular 2.600 veces al día, lo cual se convierte en un mayor riesgo de infección.<sup>2</sup>

<https://youtu.be/Kj5XvTjTfYg>

## NO NECESITA CARCASA

*Sin carcasa protectora  
adicional que almacene  
gérmenes*

1. 'Aerosol and Surface Stability of SARS-CoV-2 as Compared with SARS-CoV-1' (March 2020), The New England Journal of Medicine

2. Dscout research (2016)



## Pueden ser lavados y desinfectados

Sumergible en agua y jabón, también en alcohol



## A Prueba de Agua

Ingress Protection (IP68)

Impermeables: no se dañan con líquido

Cámara/Video Submarina



## Batería de 4,000 mAh o más

Carga Rápida 3.0 Tipo C en varios modelos



## 1 AÑO DE GARANTÍA

Las pantallas rotas pueden ser reemplazadas durante el periodo de garantía

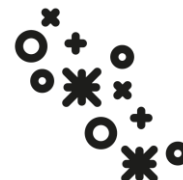


## Pantalla Resistente

A prueba de rayones

Funciona con dedos mojados y con guantes

Corning®  
Gorilla Glass®



## ESTÁNDARES DE ROBUSTEZ MIL-SPEC 810G

A prueba de caídas hasta 1.5m en concreto

Temperaturas extremas: -25°C hasta 55°C por 24 horas\*

Resistente a la arena, polvo, mugre, humedad y niebla salina

Resistente a la vibración

## Tecla programable

Ideal para servicio de Push-to-Talk o emergencia SOS

### Un Celular CAT® no requiere

- Cargador portátil de batería
- Carcaza protectora
- Protector de Pantalla
- Seguro para daños del celular



# HERRAMIENTAS LISTAS PARA EL SEGMENTO EMPRESARIAL

CAT® PHONES



android enterprise

*Android Enterprise offers an EMM-enabled toolset that allows devices to be secured, managed and controlled for business use.*

## Powerful Enterprise Security, Built In



**Google Play Protect**  
Always-on app analysis, scanning and removal.



**Management APIs**  
EMM enforced policy controls.



**OS Platform**  
Hardened platform security ensures device and data integrity.



**Hardware**  
Dedicated secure hardware elements carry out the most critical tasks.

**Android Version Upgrade**  
Cat phones receive an Android version update during their lifetime

## Comprehensive And Innovative Management



**Flexible Management For Company-Owned Devices**  
Work only: full device management  
Personally enabled: one device, for personal and business use  
Dedicated: deploy dedicated devices for a specific purpose



**A Range of EMM Deployment And Enrolment Options**  
Zero-touch, EMM token, QR code, NFC

## Features Enabled By Leading EMM Solutions

vmware®

IBM MaaS360  
With Watson

SOTI.

mobileiron

## Enterprise-Ready Cat Phones



**Full Android Enterprise Support**  
AE Test Suite passed, and enrolments tested



**Regular Security Updates**  
90-day security maintenance releases for at least two years



# CAT® B26



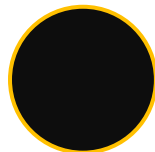
## PANTALLA

Pantalla mas grande con 2.4"  
QVGA display  
(320x240)



## CAMARA

2MP



## SISTEMA OPERATIVO

Sistema operativo propietario



## ROBUSTO

Caídas de 1,8 metros en concreto  
MIL SPEC 810G  
IP68



## BATERIA MAS GRANDE

Batería de 1,500mAh con larga duración.



## CARACTERISTICAS FISICAS

Teclas físicas  
Linterna dedicada  
Accesorio para colgar

## Especificaciones Técnicas

Bateria	1,500mAh
SO	Propietario
Memoria	8MB RAM, 8MB ROM, 32GB microSD de almacenamiento adicional
Processor	Spreadtrum SC6531F
Cameras	2MP
Display	2.4" Pulgadas

Robustez	Sumergible hasta 1,2m durante 35 minutos (IP68) Resistente a la arena, el polvo y suciedad A prueba de caídas desde 1,8m en concreto
Conectividad	2G GSM [bandas: 2/3/5/8] Bluetooth 2.1 Micro USB, 3.5mm conector de audio
Otras Características	Teclas físicas Linterna dedicada Accesorio para colgar



# PORTAFOLIO 2020/2021

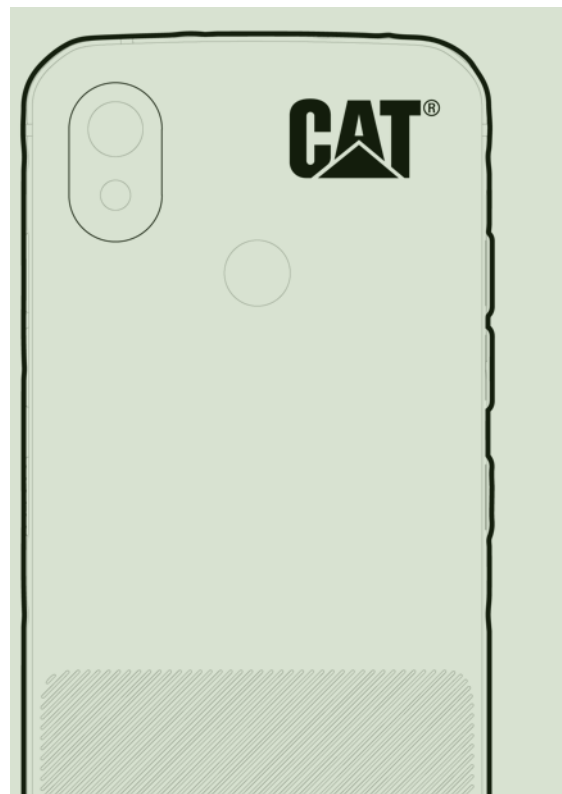
CAT® PHONES



## SERIES S40

**Esencial**

El teléfono resistente para el trabajo



## SERIES S50

**Aspiracional**

Teléfono de trabajo y vida cotidiana



## SERIE S60

**Excepcional**

Teléfono PRO-TOOL

**DELGADO  
RESISTENTE  
FUERTE  
CONFIABLE  
HIGIENE  
SEGURO**

# El teléfono **esencial** para el trabajo.



*Presentando el nuevo*

**CAT<sup>®</sup> S42**





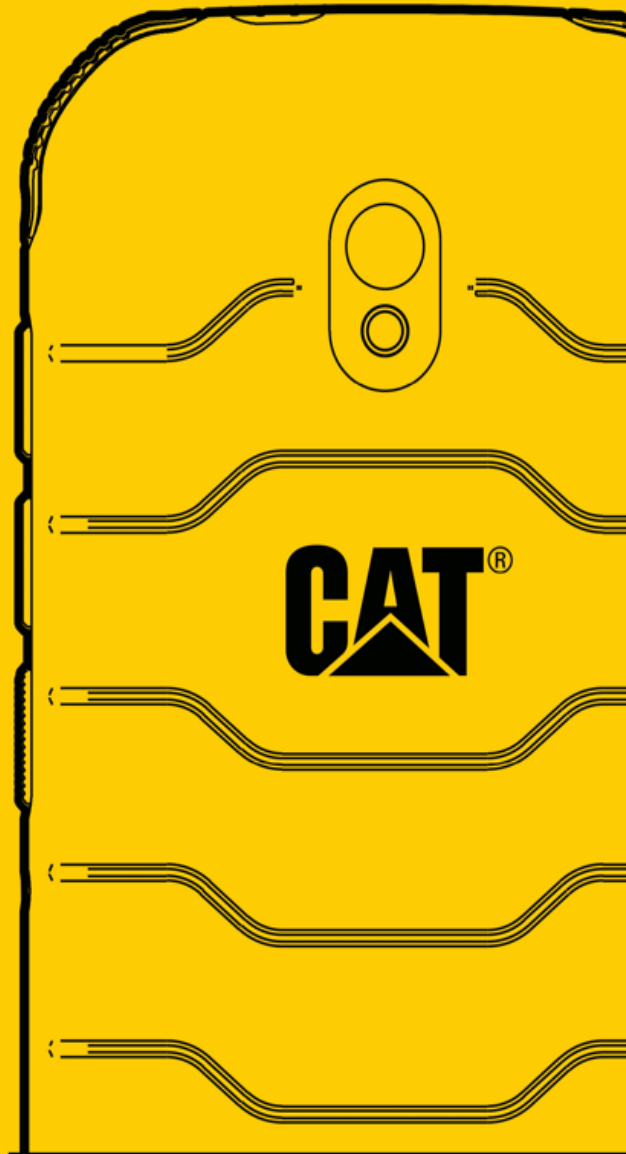
# CAT<sup>®</sup> S42 EL TELÉFONO ESENCIAL PARA EL TRABAJO.

Una herramienta indispensable para muchos profesionales.  
La última incorporación a nuestro portafolio es la definición de resistencia y confiabilidad.





# CAT<sup>®</sup> S42



## **DIMENSIONES**

161.3 x 77.2 x 12.7mm  
220g

## **CREDENCIALES RESISTENTES**

Resistente a caídas hasta 1.8M sobre acero. MIL SPEC 810H  
A prueba de polvo y agua (IP68)  
Sumergible **1.5m por 35 min**  
Se puede lavar con agua y jabón

## **BATERÍA**

4,200mAh (soporta carga rápida)  
>1.5 días con uso normal

## **SISTEMA OPERATIVO (SO)**

Android 10 (con actualización a 11)

## **MEMORIA**

3GB RAM  
32GB ROM (EXPANDIBLE CON MICRO SD)

## **PROCESADOR**

Mediatek Helio A20 MT 6761D  
1.8GHz Quad-core

## **CÁMARA**

13MP Principal  
5MP Frontal

## **PANTALLA**

5.5" HD+ 18:9 aspect ratio  
Corning<sup>®</sup> Gorilla<sup>®</sup> Glass 5  
La pantalla táctil funciona con dedos mojados y con guantes

## **SENSORES**

NFC, Proximidad, GPS, Luz Ambiental, Compas, Acelerómetro

## **CONECTIVIDAD**

4G LTE CAT 6, VOLTE, VOWIFI  
[BANDAS: 1,2,3,4,5,7,20,28]\*\*  
3G HSPA+ [BANDAS: 1/2/4/5/8]  
2G GSM [BANDAS: 2/3/5/8]  
WI-FI 2.4GHZ/5GHZ (A/B/G/N/AC)  
BLUETOOTH 5.0, NFC  
3.5MM AUDIO JACK

## **OTRAS CARACTERÍSTICAS**

Tecla programable para modo PTT

## **EMPRESARIAL**

Listo para Soluciones corporativas  
Android Enterprise support (AE test suite passed)  
Zero-touch support  
Parches de seguridad cada 90 días por 2 años  
Certificado para soluciones corporativas como administradores de equipos  
VMware Workspace ONE, IBM MaaS 360, SOTI, Mobile Iron

CAT® PHONES



# CAT® S52



## NUESTRO DISEÑO ELEGANTE MAS FUERTE QUE NUNCA

Con la misma resistencia de grado profesional, el Cat® S52 es una nueva versión de los teléfonos inteligentes resistentes. Si **NECESITA** la fuerza pero le **GUSTA** que su tecnología sea elegante y brillante, entonces este es el teléfono para usted. Es de bolsillo y cuenta con la mejor cámara de su clase gracias a su sensor Sony de doble píxel.

# CAT S52

OUR SLEEKEST DESIGN.  
TOUGH AS EVER.

## 9.69mm thin, 210g light

The Cat® S52 is the unique blend of our thinnest and sleekest ever design whilst still being tough. Pocket friendly at just 9.69mm thin and 210g light, expose it to all weathers and conditions or just slip it in your pocket and forget about it.

## Dual pixel Sony sensor

Plus its bright f/1.8 aperture and large 1.4µm pixel size it delivers great low-light performance. It's the best camera available on a rugged phone

## 3100mAh

Long lasting battery which supports fast charging



## IP68, MIL SPEC 810G

Drop tested, 30 times onto steel from 1.8m (6ft)  
Fully dirt and dustproof, waterproof, resistant to vibrations and thermal shocks

## Super Bright 5.65" HD display

Protected by Corning® Gorilla® Glass 6  
Wet-finger / glove-on working technology\*

## 64GB ROM

4GB RAM  
(Expandable via microSD™ card)

Mediatek Helio P35 Octacore 2.3GHz  
Google Android™ 9  
(with upgrade to 10)

## DIMENSIONES

158.1 x 76.7 x 9.69mm

210g

## CREDENCIALES RESISTENTES

Resistente a caídas hasta 1.5M en concreto

MIL SPEC 810G

A prueba de polvo y agua (1.5 m por 35 min) -

IP68

Se puede lavar con agua y jabón

## BATERIA

3,100mAh (soporta carga rápida)

1.5 días de uso

29.5 horas 3G/4G tiempo de conversación

## SISTEMA OPERATIVO

Android 9 (actualizable a 10)

## MEMORIA

4GB RAM, 64GB ROM, microSD™

## PROCESADOR

Mediatek Helio P35 MT 6765

2.3GHz octa-core

## CAMARA

12MP Cámara Sony dual pixel

f/1.8 apertura, tamaño de pixel de 1.4µm

8MP cámara frontal

CAT® PHONES



## PANTALLA

5.7" HD+ 18:9

Corning® Gorilla® Glass 5

La pantalla táctil funciona con dedos mojados y con guantes.

## SENSORES

Huella Digital, NFC, Proximidad, GPS, Luz, Compass, Gyro

## CONECTIVIDAD

4G LTE CAT 6, VoLTE, VoWiFi, ViLTE

[bands: 1/2/3/4/5/7/8/20/28/38]

3G HSPA+ [bands: 1/2/4/5/8]

2G GSM [bands: 2/3/5/8]

Wi-Fi 2.4/5GHz (A/B/G/N/AC)

Bluetooth 5.0

USB type C (waterproof)

3.5mm audio jack (waterproof)

## EMPRESARIAL

Listo para Soluciones corporativas

Android Enterprise (AE test suite)

Zero-touch

Parches de seguridad cada 90 días por 2 años

Certificado para soluciones corporativas como administradores de equipos

VMware Workspace ONE, IBM MaaS 360, SOTI,

Mobile Iron

## DESIGNED TO BE SEEN. MADE TO BE USED.

Sleek new design, same military grade toughness, the Cat S52 is a fresh new take on rugged smartphones. It's pocket friendly, yet still able to handle all conditions. You can take it anywhere without it getting damaged in the rain or from everyday drops; with the Cat S52 you have one less thing to worry about.

\*We cannot guarantee that all gloves will work with this feature.





# CAT<sup>®</sup> S48c – Anti incendiario (Clase 1 div 2)\*



Tecla programable

- PTT
- telca de emergencia - SOS

No-Incendiario  
Class1 Div2

**BATERIA:** 4000mAh

**SO:** Android™ Oreo

**MEMORIA:** 4GB RAM, 64GB ROM

**PROCESADOR:** Qualcomm SDM630 chipset

**CAMARA:** Cámara principal de 13MP con Flash, cámara frontal de 5MP

**PANTALLA:** 5" FHD Corning® Gorilla® Glass 5, optimizada para uso en exteriores

**CONECTIVIDAD:** LTE CAT 13 VoLTE, Wi-Fi DUAL MODE 2.4/5GHZ (A/B/G/N), NFC, 3.5mm, BT 5, NFC

**RF BANDAS:** 2G GSM 2/3/5/8, CDMA BC0/BC1, 3G UMTS 1/2/4/5/8, EVDO BC0/BC1/BC10, 4G 2/3/4/5/7/12/13/14/25/26/41 HPUE,66,

**ROBUSTEZ:** No-Incendiario Class1 Div2, Resistente al agua (1.2M 35mins) y polvo (IP68), a prueba de caídas hasta 1.8M, MIL SPEC 810G



\*Disponible para Colombia, en otros países revisar bandas



# CAT® S61



A **TOOL** TO HELP GET ANY JOB DONE



**Cámara térmica FLIR®**



**Sensor de Calidad de aire en interiores**



**Medidor de distancia asistido por laser**

# QUE ES UNA IMAGEN TERMICA

CAT® PHONES



Todos los objetos emiten o refleja energía térmica.  
La cámara térmica FLIR visualiza esto de una manera que podemos interpretar.

La cámara detecta energía térmica sin necesidad de luz visible.  
Esto lo hace perfecto para ver en habitaciones llenas de humo o en la oscuridad.

La precisión térmica y la sensibilidad térmica son cosas diferentes  
La cámara tiene una precisión de +/- 5% para medir la temperatura, sin embargo, puede detectar cambios muy pequeños en la temperatura (0,1 ° C).



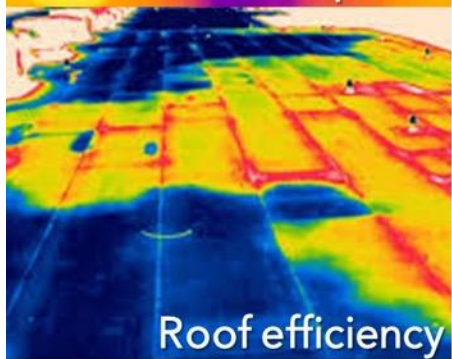
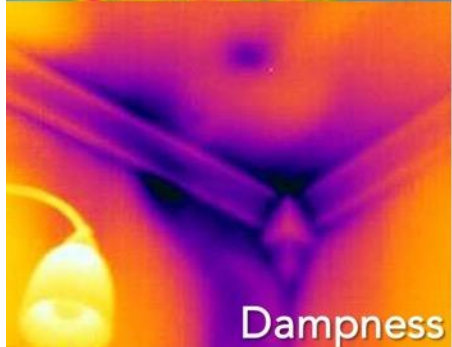


# CIENTOS DE USOS

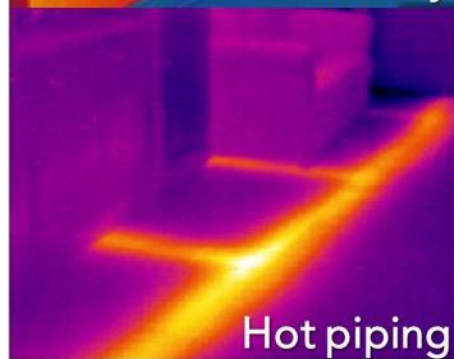
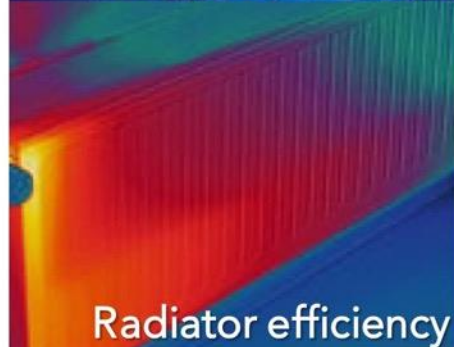
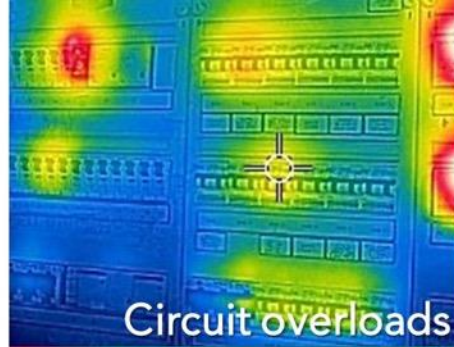
CAT® PHONES



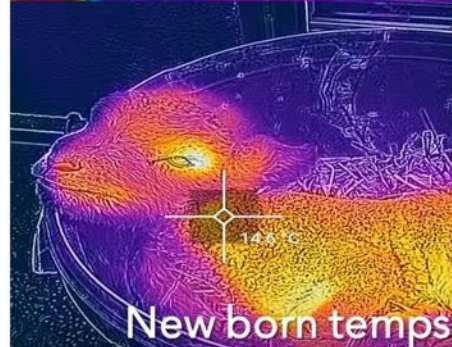
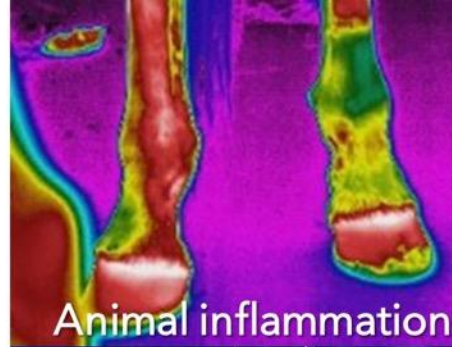
## CONSTRUCCION



## REPARACIONES



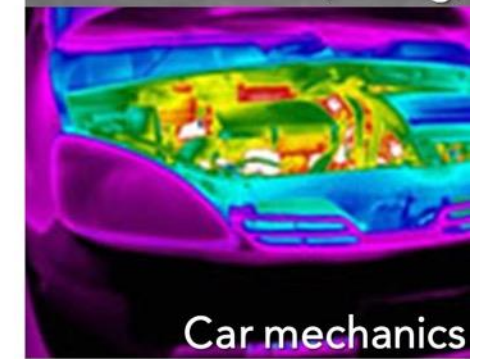
## AGRICULTURA



## EMERGENCIA



## OTROS





# CAT<sup>®</sup> S61: CÁMARA TÉRMICA FLIR

## ESCALA DE TEMPERATURA DE ESCENA: HASTA 400°C

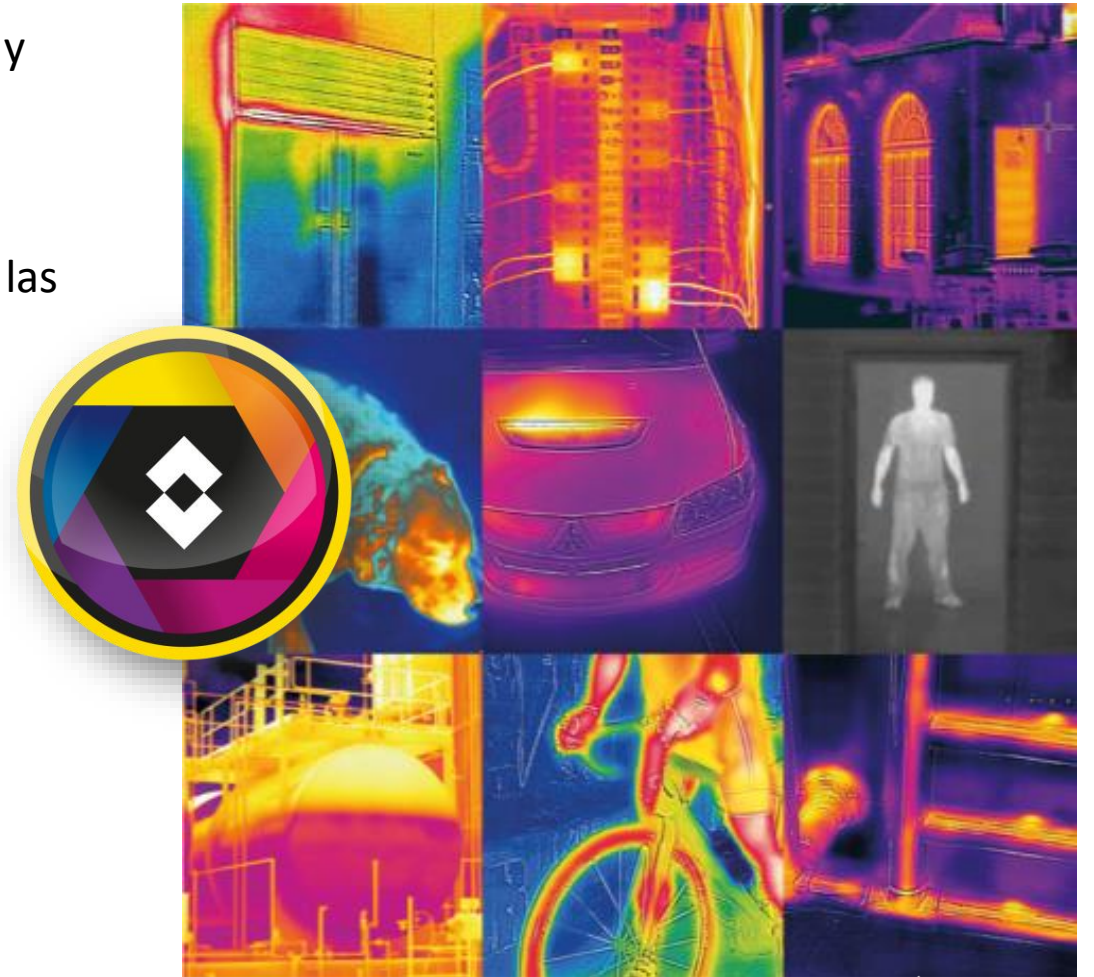
- Haciendo disponibles las imágenes térmicas a más casos de uso y millones de usuarios más

## APLICACIÓN ACTUALIZADA MyFLIR

- Mejora de la claridad de la interfaz de usuario e integración con las herramientas de FLIR
- Nuevo filtro optimizado para la 'Noche'
- Tutoriales interactivos
- Consejos y trucos
- Foro comunitario

## FLIR MSX MEJORADO, TRAE MAYOR CLARIDAD Y CONTEXTO

- Resolución mejorada de la cámara para una clara información contextual



# SENSOR DE CALIDAD DE AIRE DE INTERIOR

CAT® PHONES



## SENSOR DE COV INTEGRADO

El Cat S61 dispone de un innovador sensor de calidad de aire de interior (un sensor de COV), que permite a los usuarios controlar la calidad del aire en el que están trabajando.

## ¿QUÉ ES UN COV?

Un COV es un "componente orgánico volátil", es decir, contaminantes del aire que se encuentran habitualmente en entornos de trabajo, por ejemplo:

- Pinturas
- Disolventes
- Pegamentos y adhesivos
- Alfombras
- Muebles
- Productos de limpieza
- ... pero también en seres humanos





# MEDICIÓN DE DISTANCIA POR LÁSER

CAT® PHONES



## UNA HERRAMIENTA INTEGRADA DE MEDICIÓN DE DISTANCIA POR LÁSER

El Cat S61 es el primer teléfono inteligente del mundo en tener una herramienta integrada de medición de distancia por láser

## MEDICIÓN DE DISTANCIA POR LÁSER

- Medición de distancias punto a punto de hasta 8 m
- Cálculo del área
- Cambio entre el sistema métrico y las unidades inglesas
- Toda la información está geotiquetado y se puede exportar

### USUARIOS OBJETIVO:

- Comerciantes
- Profesionales de mejoras del hogar
- Diseñadores de interiores
- Asesores de seguros
- Agentes inmobiliarios
- Personal de servicio de

### CASOS DE USO:

- Presupuestos de mejoras del hogar
- Medición de habitaciones
- Cálculo de necesidades de materiales
- Medición de lugares de accidentes



**DIMENSIONES**

163 x 78 x 13 mm

250g

**CREDENCIALES ROBUSTAS**

A prueba de caídas 1.8m sobre concreto  
MIL SPEC 810G

A pruebas de polvo y agua a presión  
(IP68 & IP69K) **3m por 1 hora**

Puede ser lavado y desinfectado con  
agua y jabón

**BATERIA**

4,500mAh (soporta carga rápida)

**SISTEMA OPERATIVO**

Android 9

**MEMORIA**

4GB RAM, 64GB ROM, microSD™

**PROCESADOR**

Qualcomm SDM630 Snapdragon 630  
Octa-core 2.2 GHz Cortex-A53

**CAMARA**

16MP PDAF, FLIR cámara térmica  
(Lepton module)  
8MP cámara frontal

**PANTALLA**

5.2" Full HD.

Protegida por Corning® Gorilla® Glass 5  
Uso con guantes y manos mojada

**SENSORES**

NFC, proximidad, GPS,  
Luz, Compas, Gyro, Sensor de aire, Cámara térmica and  
medición de distancia asistida por laser.

**CONECTIVIDAD**

4G LTE CAT 6, VoLTE, VoWiFi, ViLTE

[bands: 1/2/3/4/5/7/8/12/13/17/25/26/28/29/66 ]

3G HSPA+ [bands: 1/2/4/5/8]

2G GSM [bands: 2/3/5/8]

Wi-Fi 2.4/5GHz (A/B/G/N/AC)

Bluetooth 5.0

USB type C (waterproof)

3.5mm audio jack (a prueba de agua)

**EMPRESARIAL**

Enterprise Ready

Android Enterprise support (AE test suite passed)

Zero-touch support

EMM enrolment/basic policy provisioning tested with:  
VMware Workspace ONE, IBM MaaS 360, SOTI, Mobile  
Iron

CAT<sup>®</sup> PHONES |



# CAT<sup>®</sup> S62 Pro



**BULLITT**





# CAT® S62 | PRO

## WITH IMPROVED THERMAL CAMERA

Lepton 3.5 Professional Grade Camera  
Measurable Range: -20°C to 400°C

## LONG LASTING BATTERY

Capacity: 4000mAh (supports fast charging)

## MEMORY

128GB ROM (Expandable via microSD™ card)  
6GB RAM

## DISPLAY

Super Bright 5.7" FHD+ 18:9 Display \*  
Protected by Corning® Gorilla® Glass 6

## PROCESSOR

Qualcomm Snapdragon 660  
2.0GHz Octa-Core Processor

## PLATFORM (OS)

Google Android™ 10 (with upgrade to 11)

## BEYOND RUGGED

Drop Tested, 30 times onto steel from 1.8m (6ft)  
IP68, IP69K, MIL SPEC 810G:  
Fully dirt and dustproof, waterproof, resistant to vibrations and thermal shocks.



## DIMENSIONES

158.5 x 76.7 x 11.9mm  
230g

## CREDENCIALES ROBUSTAS

Caídas repetidas desde 1.8M en acero  
MIL SPEC 810H  
A prueba de Agua y Polvo (IP68)  
Desinfectable con Agua, Jabón y Alcohol.

## IMAGENES TERMICAS

Cámara térmica integrada FLIR  
- Cámara Leptón 3.5 de grado profesional  
- Resolución HD 1440x1080 con VividIR  
- Superposición lineal MSX de cámara visual  
- Rango de temperatura: -20 ° C a 400 ° C

## Batería

4,000mAh (carga rápida)  
>1 día de vida de uso

## SO

Android 10 (actualizable a 11)

## MEMORIA

6GB RAM, 128GB ROM, microSD™

## PROCESADOR

Qualcomm Snapdragon 660  
2.0GHz ocho núcleos

## CAMARA

12MP Sony dual pixel  
f/1.8 apertura, large 1.4µm Tamaño de Pixel  
8MP Camera Frontal

## PANTALLA

5.7" FHD+ 18:9 Aspect ratio  
Protegida por Corning® Gorilla® Glass 6  
Uso de guantes y dedos mojados

## SENSORES

Huella digital, NFC, Proximidad, GPS,  
Luz, Compass, Gyroscopio

## CONNECTIVITY

4G LTE CAT 13, VoLTE, VoWiFi, ViLTE  
[bands:1/2/3/5/7/8/20/28/38/40]  
Wi-Fi 2.4/5GHz (A/B/G/N/AC)  
Bluetooth 5.0  
USB type C (A prueba de agua)

## OTRAS CARACTERISTICAS

TECLA PROGRAMABLE PARA PTT

## EMPRESARIAL

Google Android Enterprise recomendado  
Compatibilidad con Android Enterprise (AE aprobado)  
Soporte de Zero Touch  
Parches de seguridad de 90 días para 2 años + 1 de software  
Inscripción de EMM / aprovisionamiento de políticas básicas probado con:  
VMware Workspace ONE, IBM MaaS 360, SOTI, Mobile Iron

